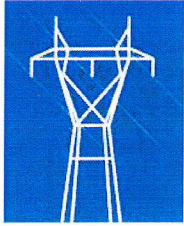




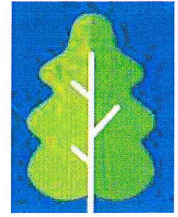
Le réseau
de transport
d'électricité



DEPARTEMENT : DE LA CHARENTE-MARITIME



COMMUNE DE : ETAULES



AVIS

Il est porté à la connaissance des habitants que des travaux de :

ELAGAGE - ABATTAGE

nécessaires à l'entretien de la ligne électrique :
90 kV PREGUILLAC - VAUX SUR MER

vont être entrepris sur le territoire de la commune **à compter du 15/02/2021**

Le positionnement précis de cette ligne est indiqué sur les plans de zonage disponibles en mairie.

L'exécution de ces travaux a été confiée par le gestionnaire du Réseau de Transport d'Electricité RTE à l'entreprise :

**Entreprise PRIEUR
1, Rue Chemin de Koff
17570 LES MATHES**

Pour toute réclamation concernant l'exécution de ces travaux ainsi que pour tout règlement des dégâts qui pourraient être éventuellement occasionnés, les intéressés peuvent s'adresser au représentant de l'entreprise citée ci-dessus.

Sauf avis contraire du propriétaire, il pourra être procédé au gyrobroyage.

En cas de contestation, les intéressés pourront s'adresser au représentant local de RTE qui assure le contrôle des travaux :



web

**RTE - GMR POITOU CHARENTES
Monsieur Pierre TOUQUERANT
13 Rue Aristide Bergès
17187 PERIGNY Cedex
Téléphone : 05 46 51 43 88
Email : rte-cm-nts-gmr-poit-eel@rte-france.com**

CENTRE DE MAINTENANCE NANTES
GROUPE MAINTENANCE RESEAUX POITOU-CHARENTES
13 RUE ARISTIDE BERGES - 17187 PERIGNY CEDEX
TEL : 05.46.51.43.00 - FAX : 05.46.51.43.20



www.rte-france.com

05-09-00-COUR